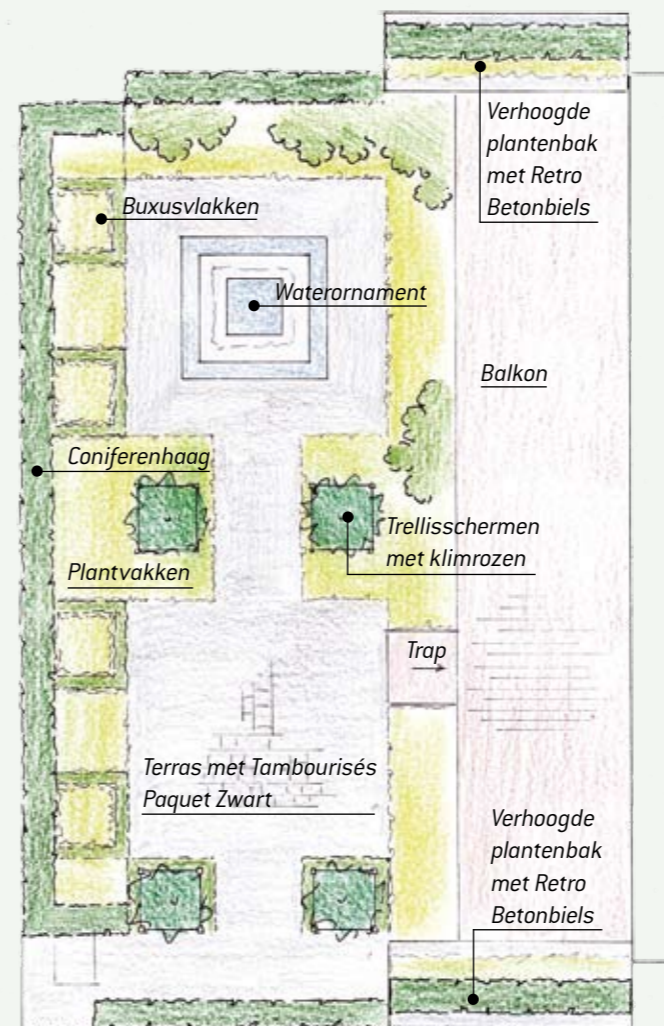




**Tuin in beeld
De Balkontuin**

Dit voormalige bedrijfspand is door de huidige bewoners verbouwd tot een prachtige vrijstaande woning. De afgesloten tuin is alleen bereikbaar via het balkon aan de voorzijde van de woning. Dit gaf ons de gelegenheid om het balkon bij de tuin te betrekken. Als bestrating hebben we in deze tuin de Tambourisés Paquet wildverband stenen in de kleur zwart gebruikt. Deze zwarte kleur komt ook terug in de bielsen, de trellisschermen waar rozen doorheen groeien en het balkon. Hierdoor ontstaat een harmonieus geheel dat goed contrasteert met de witte meubelen in de tuin en op het balkon. Deze nieuwe 'voortuin' ligt langs een doorgaande openbare weg en



is daarom rondom voorzien van een hoge groenblijvende coniferenhaag om de bewoners voldoende privacy te geven. Om dezelfde reden hebben we aan weerszijden van het balkon twee grote plantenbakken gemaakt van gestapelde zwarte Retro Betonbielsen en ook deze aangeplant met hoge coniferen.

Voor het speelse element in deze tuin hebben we naar eigen ontwerp een waterornament gemaakt. Op de bovenzijde van een gemetselde en gestuukte pilaar hebben we een hardstenen tegel uit de serie Asian Bluestone in het formaat van 80 x 80 cm gebruikt waarin een gat is geboord van waaruit het water stroomt naar het onderliggende waterbassin. Uit dezelfde serie Asian Bluestone hebben we de vijverranden en hoekstukken gebruikt om de randen van de vijver netjes af te werken. Het gebruikte vijverfolie is zo mooi onzichtbaar weggewerkt. De kleur van de Asian Bluestone is ook prachtig in harmonie met de bestrating en het balkon.

