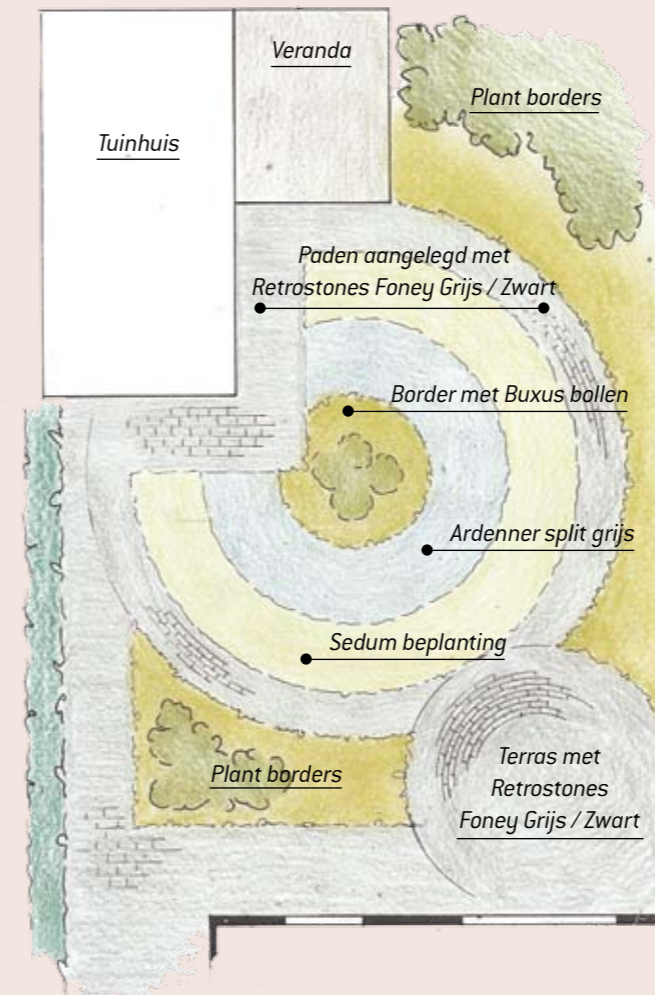




**Tuin in beeld
De Landschapstuin**

Een grote tuin met volop ruimte en vrij uitzicht op de omringende landbouwgronden. De locatie zelf is al prachtig. De eigenaren van deze tuin wilden het vrije uitzicht uiteraard behouden en ze wilden weinig onderhoud plegen aan de buitenruimte. Ook wilden ze de tuin het liefst aanpassen aan de natuurlijke omgeving. Aan al deze wensen hebben we kunnen voldoen. In het ontwerp is gekozen voor een tuin in een landschappelijke stijl, maar wel met moderne invloeden door de kleurkeuze. Als bestrating hebben we gekozen voor de Retrostones in de kleur Foney grijs/zwart. Deze langwerpige waalformatstenen laten zich gemakkelijk in gebogen en ronde vormen straten. Deze stenen zijn uitermate geschikt om in een landschapstuin toe te passen.



Landschaptuinen vragen om terughoudendheid bij het straten. Maar hoe vul je dan een ruimte op die onderhoudsvrij moet zijn? Een grasveld is niet aan de orde, vanwege het maaien. In deze tuin hebben we dit dilemma opgelost door een 'halfverharding' toe te passen met grijze Ardenner split. De grijze kleur van dit split harmonieert weer goed met het frisse groen en de kleur van het grote tuinhuis achter in de tuin. Onder het split hebben we een gronddoek aangebracht, waardoor onkruid geen kans krijgt. Tussen verharding van terras en paden en de halfverharding van split hebben we een gebogen strook Sedum geplant. Dit is net zo groen als gras. Het bloeit en hoeft niet gemaaid te worden. Daarnaast zijn er vaste bloeiende planten geplaatst en buxus in mooie bolvormen. Voilà: een landschapstuin is geboren.

